



## AccessPoint™

La solution ultime en termes  
d'ergonomie, de flexibilité et de durabilité.

Les postes de travail AccessPoint™ mobiles une solution ergonomique pour les soignants, une plateforme technologique flexible pour les services informatiques et un investissement en équipements fiables à long terme pour les établissements de soins de santé.



**AccessPoint™**

## Spécifications de la série AccessPoint™

<b>Plan de travail à hauteur variable : plage de réglage</b>	de 914 mm à 1219 mm (de 36 pouces à 48 pouces)
<b>Surface de travail</b>	1723cm <sup>2</sup> (267 pouces <sup>2</sup> )
<b>Surface au sol du poste de travail</b>	425 mm x 445 mm (16,75 po. x 17,5 po.)
<b>Matériaux de construction</b>	<ul style="list-style-type: none"> <li>• Aluminium moulé revêtu de poudre avec protection antimicrobienne infusée.</li> <li>• Colonne en aluminium extrudé anodisé.</li> <li>• Surface de travail et points de contact en polymère avec protection antimicrobienne infusée.</li> </ul>
<b>Roulettes</b>	Quatre roues de 5 po. :3 avec frein, 1 directionnelle
<b>Options d'alimentation Courant alternatif / Courant continu</b>	<ul style="list-style-type: none"> <li>• Options de batterie LiFe (Lithium-Iron Phosphate) ou Li-Nano (Lithium-Iron Nanophosphate)</li> <li>• Peut être configuré pour une alimentation en courant continu (CC), en courant alternatif (CA) ou une combinaison des deux.</li> <li>• Notre alimentation en CC optimisée avec tension sélectionnable offre une efficacité de 20 % plus élevée que les autres options en CA du marché.</li> <li>• Également disponible en chariot non motorisé</li> </ul>

### AVANTAGES CLÉS



Technologie Li-Nano avancée avec une garantie de 5 ans



Conception ergonomique



Options de charge avec ou sans ventilateur



Plateau technique universel et extensible



Mise à niveau sur le site



Finitions résistantes à la corrosion

## Maximisez votre flux de travail et votre investissement.

Les postes de travail AccessPoint™ sont durables grâce à des options facilement configurables pour s'adapter à l'évolution de vos besoins cliniques et informatiques.



Poste de travail  
à moniteur unique



Poste de travail pour  
ordinateur portable



Poste de travail  
à deux moniteurs



Poste de  
télémédecine

### Flexibilité maximale

- Réduire les temps d'arrêt et s'adapter à l'évolution de vos besoins grâce à notre conception évolutive sur le terrain
- Les options de mise à niveau sur le terrain comprennent : British Columbia Medical Association, télémédecine, deux moniteurs, mémorisation de la gestion des médicaments

### Une conception plus évidente

- Notre protection antimicrobienne exclusive est infusée dans chaque poste de travail plutôt qu'appliquée localement, afin d'assurer une protection à long terme
- Le mode de charge sans ventilateur réduit la circulation de la poussière, des débris et autres contaminants nocifs tout en créant un environnement plus silencieux pour vos patients
- La construction polymère avancée et les finitions exclusives assurent la résistance à la corrosion

### Conçu en pensant à l'avenir

- Prend en charge de nombreuses technologies grâce à notre plateau technique universel et notre baie latérale extensible
- Intégration technologique facilement configurable pour CA, CC ou les deux
- Prolongez la durée de vie de vos postes de travail grâce à notre option de remplacement de la batterie seule. Choisissez une chimie de batterie qui correspond à votre flux de travail et à vos besoins budgétaires, avec la possibilité de passer ultérieurement à une chimie plus avancée

### La simplicité pour le long terme

- Un niveau élevé de similitude entre les pièces et composants de rechange AccessPoint™ simplifie le service et la maintenance de l'ensemble de votre flotte

## Surveillez et gérez votre investissement.

Grâce au logiciel de surveillance AccessMonitor™, une conception évolutive sur le terrain et des options de remplacement de la batterie seule, vous pouvez facilement surveiller et gérer les performances de tout vos postes de travail.



## AccessMonitor™

Le système Web de tableau de bord AccessMonitor™ permet d'accéder aux données de performances des postes de travail pour rationaliser la gestion de la flotte et augmenter la disponibilité des postes de travail.

- Une conception de système évolutive pour prendre en charge de 1 à plus de 1 000 postes de travail avec des commandes de groupe faciles à utiliser
- Visibilité et configuration automatiques des postes de travail
- Les fonctionnalités de rapport comprennent : les statistiques d'utilisation de l'alimentation, les mises à jour en temps réel de la gestion des utilisateurs et des alertes

## Développez votre prestation de soins et faites évoluer vos capacités. Les postes de travail.

AccessPoint™ peuvent contribuer à vos objectifs d'interopérabilité et d'adoption de la télémédecine grâce à l'intégration de technologies flexibles et à leur conception fiable.



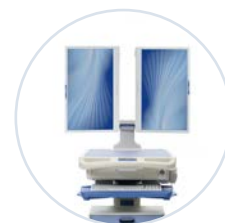
### AccessPoint™ Poste de travail de télémédecine mobile

- Prise en charge des écrans grand format avec possibilité de double écran
- Technologie de vidéoconférence unidirectionnelle et bidirectionnelle
- Caméras haute résolution pour examiner l'état du patient
- Pont de réseau local sans fil pour permettre la connectivité sans fil



### AccessPoint™ Poste de travail mobile à deux moniteurs

- Permet la délivrance à distance de soins spécialisés et de diagnostics en temps utile
- Les bras du moniteur se replient simultanément vers l'intérieur d'une seule main pour passer facilement les portes ou les espaces étroits
- La configuration du moniteur permet un accès distinct pour le soignant et le patient
- Installez une caméra vidéo ou web au-dessus du moniteur, face à l'avant; la caméra se déplace avec le moniteur sur toute sa plage de mouvement
- Les options de rangement à l'avant sont parfaites pour les équipements de diagnostic essentiels



## Ergonomie et sécurité vont de pair.

Nos postes de travail sont conçus pour s'adapter aux besoins du personnel soignant, ce qui leur confère un confort, une facilité d'utilisation et une flexibilité optimum.



### Des caractéristiques de conception ergonomique

Satisfait à la liste de contrôle en 35 points de la norme Cornell University Healthcare Cart Ergonomic 35 qui mesure la facilité d'utilisation, la sécurité et l'efficacité du chariot.



### Support d'écran entièrement réglable

Relevez, abaissez, inclinez, faites pivoter ou tourner le moniteur pour trouver l'angle de vision idéal, y compris un angle bifocal convivial si nécessaire. Il est également possible d'abaisser le moniteur pour une meilleure visibilité lors des déplacements d'une salle à l'autre.



### Surface de travail antimicrobienne infusée

Large, surface de travail réglable avec protection antimicrobienne infusée une **exclusivité de TouchPoint Medical**.



### Clavier tactile capacitif

Gérez facilement l'éclairage des tâches, le niveau de la batterie, le contrôle de l'e-lift et l'alimentation de l'ordinateur, même en portant plusieurs paires de gants.



### Repose-pieds intégré

Conçu pour un maximum de confort et de durabilité, le repose-pieds intégré contribue à réduire la fatigue et permet aux infirmiers de se détendre dans une position plus ergonomique tout au long de la journée.



### Plateau de clavier entièrement réglable

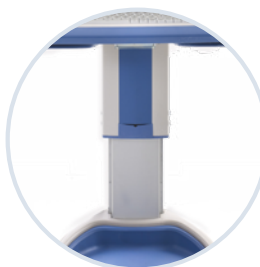
Offre la plus large gamme de réglages ergonomiques :

- 10 ° d'inclinaison positive
- 20 ° d'inclinaison négative
- 180 ° de rotation
- 177 mm (7 pouces) de réglage indépendant de la hauteur



### Charge sans ventilateur

Le mode de charge silencieux sans ventilateur limite la circulation de la poussière, des débris et autres contaminants nocifs tout en rechargeant silencieusement votre système en 3 heures.



### Stabilité et flexibilité

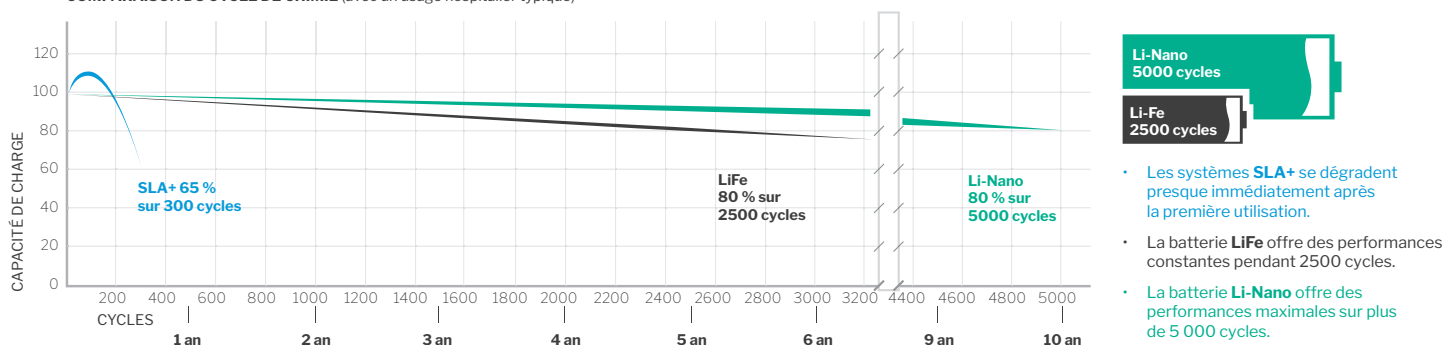
La conception robuste de la colonne et du chariot offre un poste de travail stable pour accueillir une diversité d'options d'affichage, de stockage et d'accessoires.

## Travail assuré pour les soignants, shift après shift.

Conçu pour offrir des performances de qualité à travers le temps.  
Notre système d'alimentation est conçu et fabriqué pour résister aux rigueurs quotidiennes de l'environnement médical d'aujourd'hui.

Nos batteries Li-Nano avancées offrent une durée de vie **deux fois plus longue** que les batteries LiFe classiques, ce qui vous permet de vous concentrer sur les soins à prodiguer, et non sur la gestion de votre équipement. De plus, leur longue durée de vie et leur facilité de recyclage en font des batteries plus écologiques pour les établissements de santé.

COMPARAISON DU CYCLE DE CHIMIE (avec un usage hospitalier typique)



- Les systèmes SLA+ se dégradent presque immédiatement après la première utilisation.
- La batterie LiFe offre des performances constantes pendant 2500 cycles.
- La batterie Li-Nano offre des performances maximales sur plus de 5 000 cycles.

	LiFe Lithium-Ion Phosphate (LiFePO <sub>4</sub> )	Li-Nano Lithium-Ion Nanophosphate
<b>Vie de la batterie</b>	2 500+ cycles	5 000+ cycles
<b>Autonomie de la batterie (@ 35 watts)</b>	13 heures *	13 heures *
<b>Indications sur l'état de la charge</b>	Lecture continue sur les LED ; Logiciel BatteryPro	Lecture continue sur les LED ; Logiciel BatteryPro
<b>Temps de recharge</b>		
Charge rapide (ventilateur)	2 heures	2 heures
Charge silencieuse (sans ventilateur)	3 heures	3 heures
<b>Remplacement sur 5 ans</b>	1	0
<b>Capacité de la batterie</b>	512 Wh	512 Wh
<b>Tension en entrée</b>	100-240 VCC @ 4,5 A, maximum	100-240 VCC @ 4,5 A, maximum
<b>Tension en sortie CC</b>	10,5-16 V non régulée 12-12 V sélectionnable 5-10 V sélectionnable	10,5-16 V non régulée 12-12 V sélectionnable 5-10 V sélectionnable
<b>CA en option</b>	120 V, 60 Hz, 150 W	120 V, 60 Hz, 150 W
<b>Puissance</b>	150 W ; 200 Wpic	150 W ; 200 Wpic
<b>Garantie de la batterie</b>	3 ans	5 ans

\*L'autonomie réelle peut varier en fonction de plusieurs facteurs tels que la configuration technologique, l'âge de la batterie, le schéma d'utilisation et le modèle d'alimentation/l'option de batterie. L'autonomie est basée sur une utilisation continue utilisant 35 watts.



## Tout ce dont vous avez besoin - Accessible et disponible.

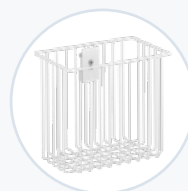
Nos accessoires vous aident à améliorer votre flux de travail grâce à des moyens efficaces de stocker, de tenir et de sécuriser les équipements dont vous avez besoin au quotidien.

### Stockage et organisation des fournitures

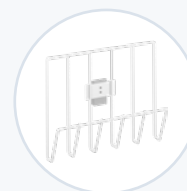
Gérez efficacement vos fournitures grâce aux divers bacs, paniers et tiroirs que nous proposons.



**Tiroirs de rangement  
with serrure**  
AP-AFSUDDCABINET



**Panier de rangement  
254 mm (10 po.)**  
AP-AL10STORBASKET



**Porte-cartes**  
AP-ALSCHARTH

### Équipement périphérique

Configurez vos postes de travail avec l'équipement nécessaire à vos applications spécifiques.



**Bloc de signature**  
AP-SIGNPAD



**Lecteurs de codes  
à barres**  
AP-ASWHHP1902HD



**Clavier, iRocks rétro-  
éclairé**  
AP-AKBACKLIT

### Gestion des médicaments

Renforcer la sécurité et la responsabilité des médicaments jusqu'au chevet des patients.



**Stockage de  
médicaments à  
verrouillage individuel,  
spécifique au patient**



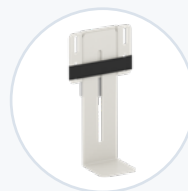
**Porte-conteneur  
standard pour  
objets tranchants**  
AP-ALSSHARPSH

### Solutions VESA et accessoires montés sur rail

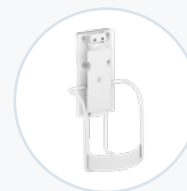
Montez vos périphériques et fournitures en toute sécurité grâce à une gamme de solutions de montage.



**Support caméra VESA**  
AP-ACAM-VESA



**Porte-conteneur  
pour objets tranchants**  
AP-ALSSHARPH-02



**Kit porte-lingettes, petit**  
AP-AWIPEHOLDER-SM

Demandez à votre représentant TouchPoint Medical des accessoires supplémentaires pour répondre à vos exigences de flux de travail et de stockage.



## Intégration complète. Confiance absolue.

Faites confiance à nos experts pour intégrer et déployer vos nouveaux postes de travail en toute transparence grâce à notre solution d'intégration matérielle certifiée UL.



Nous transformons vos pièces détachées...

...en une solution clé en main

### PRINCIPAUX AVANTAGES



Prêt à être déployé dans votre équipe dès son arrivée



Le matériel est répertorié ETL et conforme à la norme UL 60601-1\*



Garantie standard de 2 ans\*\*



Installation du logiciel de surveillance BatteryPro



Assistance multi-fournisseurs - un seul point de contact



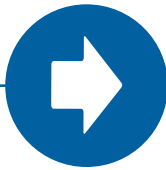
Fournissez votre propre équipement ou achetez par notre intermédiaire

\* Notre matériel est répertorié ETL. Conforme à la norme UL 6061-1, Normes de sécurité médicale CAN/CSA C22.2 n0.601.1 et IEC/EN 60601-1-1

\*\*Garantie standard de 2 ans sur TOUT l'équipement fourni par TouchPoint Medical (y compris les ordinateurs et les périphériques)

## Protégez votre investissement grâce à notre programme de maintenance amélioré.

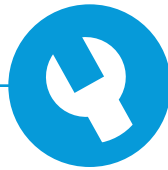
Permettez à nos experts d'intégrer et de déployer de façon transparente vos nouveaux postes de travail grâce à notre solution d'intégration matérielle certifiée UL. Choisissez le plan qui vous convient le mieux, qu'il s'agisse de minimiser les temps d'arrêt, de réduire les coûts de maintenance imprévus ou de libérer du personnel d'assistance précieux.



### AVANCE

Services de déploiement

- Installation sur site
  - Déballage, intégration et fixation des accessoires
  - Mise en place d'une alimentation de réveil
  - Installation du logiciel
  - Exécution d'un contrôle de la qualité et d'un audit de fonctionnalité
  - Échelonnement du déploiement
- Formation sur le site
- Prix par chariot, 10 chariots minimum



### MAINTENANCE

Maintenance préventive

- Vous choisissez le nombre de visites de maintenance préventive par an.
- Nos techniciens qualifiés arrivent sur place et effectuent une inspection complète en plusieurs points qui porte sur le chariot, l'alimentation électrique et la batterie (le cas échéant)
- Après l'exécution de la maintenance préventive, le technicien remplit un formulaire (par numéro de série) indiquant quels chariots sont opérationnels ou défectueux et ce qui doit être réparé



### ASSURANCE

Extensions de garantie

- Choisissez parmi :
  - Couverture des pièces seulement
  - Entretien sur site (pièces et main-d'œuvre)
- Disponible sur 3 et 5 ans
- Chariots neufs ou existants (jusqu'à un an à compter de la date d'achat)
- Réduction supplémentaire possible si l'achat de l'extension est effectué en même temps que l'achat du chariot



Contactez votre représentant TouchPoint Medical pour en savoir plus et discuter de ces options de programmes de maintenance. Visitez le site [touchpointmed.com/contact](https://touchpointmed.com/contact) pour contacter votre représentant local.



## Une entreprise mondiale avec une touche locale

TouchPoint Medical offre un réseau mondial de fabrication, de qualité et d'ingénierie à la pointe de l'industrie médicale. De la qualité et des performances à l'esthétique et à l'ergonomie, nous savons que les petits détails font une grande différence pour nos clients. Nous fournissons des technologies et des services médicaux adaptés aux besoins des clients de milliers d'hôpitaux et d'établissements de santé dans le monde entier.

[touchpointmed.com](http://touchpointmed.com)

*BRINGING CARE FORWARD.™*