



AccessPoint™

De Ultieme Oplossing qua Ergonomie, Flexibiliteit en Duurzaamheid

AccessPoint™ mobiele werkstations bieden een ergonomische oplossing voor zorgverleners, een flexibel technologisch ICT platform en een betrouwbare duurzame investering voor gezondheidszorginstellingen.



AccessPoint™

Specificaties AccessPoint™ Serie

Hoogte Werkblad Verstellbereik	914 mm – 1219 mm (36 in – 48 in)
Omvang Werkblad	1723 cm ² (267 in ²)
Voetafdruk Werkstation	425 mm x 445 mm (16,75 in x 17,5 in)
Eigenschappen Materiaal	<ul style="list-style-type: none"> • Gepoedercoat, gegoten aluminium met anti-microbiële bescherming voorzien van. • Geanodiseerde, geëxtrudeerde aluminium kolom. • Polymeer werkblad en contactpunten met anti-microbiële bescherming voorzien van.
Zwenkwielen	Vier enkelvoudige 5" zwenkwielen: 3 met rem, 1 directioneel/volgend.
Voeding AC-optie/DC-optie	<ul style="list-style-type: none"> • LiFe (lithium-ijzer-fosfaat) of Li-Nano (lithium-ijzer-nanofosfaat) batterij. • Kan worden geconfigureerd voor gelijkstroom (DC), wisselstroom (AC) of een combinatie daarvan. • Onze DC-geoptimaliseerde voeding met selecteerbaar voltage is 20% efficiënter dan andere AC-opties op de markt. • Ook verkrijgbaar als kar zonder voeding.

BELANGRIJKSTE VOORDELEN



Geavanceerde Li-Nano-technologie met 5 Jaar Garantie



Ergonomisch Design



Laadopties Met/
Zonder Ventilatie



Universele & Uitbreidbare Technische Lade



Makkelijk Up Te Graden



Corrosiebestendige Afwerking

Maximaliseer uw workflow & investering.

AccessPoint™-werkstations zijn uitermate duurzaam dankzij eenvoudig te wijzigen configuraties die een antwoord bieden aan de snel evolueren klinische en ICT-behoefte.



**Werkstation met
Enkele Monitor**



**Werkstation
voor Laptop**



**Werkstation met
Dubbele Monitor**



**Telehealth
Werkstation**

Maximale Flexibiliteit

- Het design, dat overal upgradebaar is, stelt u in staat downtime te minimaliseren en het systeem aan uw veranderende behoeften aan te passen.
- Mogelijke upgradeopties zijn: BCMA, Telehealth, dubbele monitor, medicatie opslag.

Hygiënisch Design

- Onze exclusieve anti-microbiële bescherming voorzien van wordt toegepast op elke volledige werkstation wat resulteert in een langdurige bescherming.
- De ventilatie-vrije oplaadmodus vermindert de mogelijke verplaatsing en verspreiding van stof, vuil en andere schadelijke contaminatie en vermijdt storend geluid in de zorgomgeving.
- De geavanceerde toepassing van polymeren alsook de specifieke afwerking zorgen voor bestendigheid tegen corrosie.

Duurzaam Design

- Ondersteunt diverse technologische vormgevingen dankzij onze universele technische lade en het uitbreidbaar compartiment aan de zijkant.
- Eenvoudig te configureren technologische integratie voor AC, DC of beiden.
- Verleng de levensduur van uw werkstations met onze optie waarbij u alleen de batterij hoeft te vervangen. Kies een batterij die bij uw workflow en binnen uw budget past, met de optie om later te upgraden naar een geavanceerdere configuratie.

Gemakkelijk te Onderhouden

- Omdat de onderdelen en componenten van AccessPoint™ grotendeels onderling uitwisselbaar zijn, wordt het onderhoud van uw gehele machinepark veel gemakkelijker.

Volg en Beheer uw investering.

Dankzij de AccessMonitor™ monitoring-software, een eenvoudig aanpasbaar design alsook de mogelijkheid om uitsluitend de batterij te vervangen, kunt u alle werkstations eenvoudig opvolgen en beheren.



AccessMonitor™

Het webgebaseerde dashboardsysteem van AccessMonitor™ biedt toegang tot de prestatiegegevens van elk werkstation voor een vlot beheer alsook een optimale inzet van de werkstations.

- Het aanpasbare design is geschikt voor ondersteuning van 1 tot meer dan 1.000 werkstations dankzij gebruiksvriendelijke groepsbesturing.
- Automatische zichtbaarheid en configuratie van het werkstation.
- Rapportering omvat: stroomverbruik, real-time updates voor het beheer van gebruikers en notificaties.

Brede inzetbaarheid in een steeds evoluerende zorgomgeving.

AccessPoint™-werkstations helpen u op het gebied van inzetbaarheid, interoperabiliteit en met het behalen van specifieke telehealth doelstellingen, dankzij de uitgebreide integratie capaciteiten alsook het betrouwbare design.



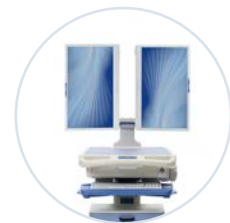
AccessPoint™ Mobiel Telehealth Werkstation

- Ondersteuning voor grotere monitors en even tueel dubbele monitorconfiguratie
- Een- en tweerichtings videobeltechnologie
- Camera's met een hoge resolutie voor patiënt monitoring
- Draadloze LAN-bridge voor draadloze connectiviteit



AccessPoint™ Mobiel Werkstation met Dubbele Monitor

- Voor levering van gespecialiseerde zorg en tijdige diagnose op afstand
- De monitorarmen kunnen met één hand tegelijkertijd naar binnen worden geklapt zodat de kar door nauwe openingen of in krappe ruimtes kan
- De monitorconfiguratie maakt afzonderlijke kijkhoeken voor de zorgverlener en de patiënt mogelijk
- Monteer een naar voren gerichte video- of webcamera op de monitor; de camera beweegt met de monitor mee
- Opbergmogelijkheden aan de voorzijde – perfect voor cruciale diagnostische apparatuur



Combinatie van Ergonomie & Veiligheid.

Onze werkstations zijn zo ontwikkeld dat de zorgverlener ze gemakkelijk kan verstellen, resulterend in optimaal gebruikerscomfort en flexibiliteit.



Kenmerken Ergonomisch Design

Voldoet aan de checklist met 35 controlepunten van de Cornell University Healthcare Cart Ergonomic Standards, voor het meten van het gebruiksgemak, de veiligheid en effectiviteit van karren.



Volledig Verstelbare Montage van het Display

Zet de monitor hoger of lager en draai of kantel de monitor voor de ideale kijkhoek; ook geschikt voor dragers van een bifocale bril. De monitor kan ook lager worden gezet voor extra zichtbaarheid tijdens transport van kamer naar kamer.



Anti-microbieel Werkoppervlak

Groot, verstelbaar werkoppervlak met exclusief voor TouchPoint Medical **voorzien** anti-microbiële bescherming.



Capacitief, Drukgevoelig Toetsenbord

Beheer eenvoudig taakverlichting, batterijniveau, e-lift bediening en computerkracht, zelfs wanneer u meerdere paren handschoenen draagt.



Geïntegreerde Voetensteun

De geïntegreerde voetensteun is ontwikkeld voor maximaal comfort en duurzaamheid en helpt vermoeidheid te verminderen, waardoor zorgverleners in een optimale ergonomische houding kunnen werken.



Volledig Verstelbare Toetsenbordlade

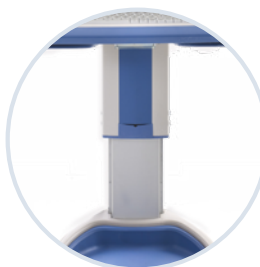
Voor de meest uitgebreide ergonomische verstelbaarheid:

- 10° opwaartse kanteling
- 20° neerwaartse kanteling
- 180° rotatie
- 177 mm (7 in) onafhankelijke hoogte-aanpassing



Laden met Uitgeschakelde Ventilator

De stille laadmodus, zonder ventilatie, vermindert verplaatsing en verspreiding van stof, vuil en andere schadelijke verontreinigingen, terwijl het systeem binnen 3 uur in stilte wordt opgeladen.



Stabiliteit & Flexibiliteit

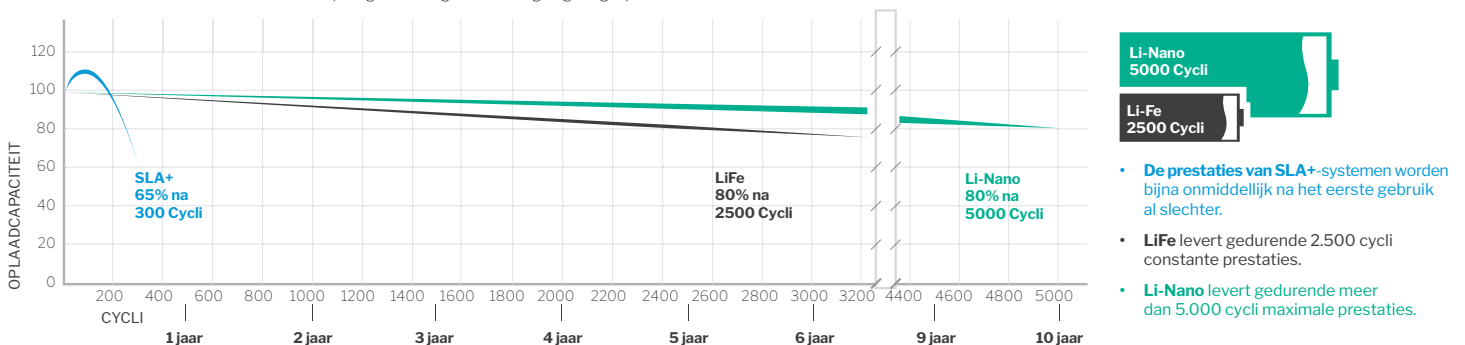
De robuuste kolom alsook het design van de kar zorgen voor een heel stabiel werkstation met veel mogelijkheden qua beeldscherm configuratie, opberging en nuttige accessoires.

Verzekerde Werking voor Zorgverleners, shift na shift.

Ontwikkeld voor optimale prestaties gedurende een uitgebreide periode. Ons elektriciteitssysteem is zo ontwikkeld dat het dag na dag in elke zorgomgeving kan worden gebruikt.

Onze geavanceerde Li-Nano-batterijen gaan **2x langer mee** dan doorsnee LiFe-batterijen, zodat u zich kunt concentreren op het verlenen van zorg in plaats van op het beheren van uw machinepark. Bovendien is deze batterij dankzij de langere levensduur en het recyclegemak een duurzame keuze voor zorginstellingen.

VERGELIJKING CHEMISCHE CYCLUS (met gemiddeld gebruik in zorgomgevingen)



	LiFe Lithium-Ionfosfaat (LiFePO ₄)	Li-Nano Lithium-Ionnanofosfaat
Levensduur Batterij	2.500+ cycli	5.000+ cycli
Gebruiksduur Batterij (@ 35 watt)	13 uur*	13 uur*
Indicatie Laadstatus	Voortdurend afleesbaar op LED's; BatteryPro-software	Voortdurend afleesbaar op LED's; BatteryPro-software
Laadtijd		
Snel Laden (met ventilator)	2 uur	2 uur
Stil Laden (zonder ventilator)	3 uur	3 uur
Vervanging Gedurende Periode van 5 Jaar	1	0
Batterijcapaciteit	512 Wh	512 Wh
Ingangsspanning	100-240 VDC @ 4,5 amp, max	100-240 VDC @ 4,5 amp, max
Uitgangsspanning DC	10,5-16 V niet-geregeld 12-12 V selecteerbaar 5-10 V selecteerbaar	10,5-16 V niet-geregeld 12-12 V selecteerbaar 5-10 V selecteerbaar
Optioneel AC	120 V, 60 Hz, 150 W	120 V, 60 Hz, 150 W
Spanning	150 W; 200 W piek	150 W; 200 W piek
Garantie Batterij	3 jaar	5 jaar

*De werkelijke gebruiksduur kan variëren, afhankelijk van diverse factoren, zoals technologische configuratie, leeftijd batterij, gebruikspatroon en type elektriciteitssysteem/batterij. De gebruiksduur is gebaseerd op voortdurend gebruik bij 35 watt.

Alles wat u nodig hebt. Toegankelijk en Beschikbaar.

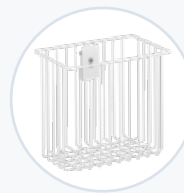
Onze accessoires dragen bij tot een verbeterde workflow dankzij effectieve en veilige methodes van opbergen en bewaren.

Opbergen en bewaren

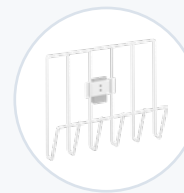
Beheer toebehoren op efficiënte wijze dankzij het assortiment bakken, compartimenten en lades.



**Lades voor
Afgesloten Opbergen**
AP-AFSUDDCABINET



**Opbergmand 254 mm
(10 in)**
AP-AL10STORBASKET



Kaarthouder
AP-ALSCHARTH

Randapparatuur

Configureer uw werkstations met de nodige apparatuur voor uw specifieke toepassingen.



Tekentablet
AP-SIGNPAD



Barcode-scanners
AP-ASWHHP1902HD



**Toetsenbord, iRocks met
Achtergrondverlichting**
AP-AKBACKLIT

Medicatiebeheer

Veilig en verantwoord medicatiebeheer, tot aan het bed van de patiënt.



**Individuele,
Patiëntspecifieke
Opberging van Medicatie**



**Standaardhouder
voor Naaldencontainer**
AP-ALSSHARPSH

VESA-oplossingen met railgeleider

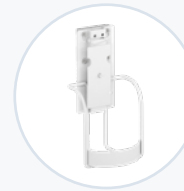
Diverse veilige bevestigingsmethoden voor randapparatuur en toebehoren.



VESA Cameramontage
AP-ACAM-VESA



**Houder voor
Naaldencontainer**
AP-ALSSHARPH-02



Doekjeshouder, Klein
AP-AWIPEHOLDER-SM

Vraag uw vertegenwoordiger van TouchPoint Medical naar aanvullende accessoires voor uw workflow en opbergbehoeften.

Complete en Betrouwbare Integratie.

Onze experts integreren en implementeren uw nieuwe werkstations naadloos met behulp van onze UL-gecertificeerde hardware-integratie.



Wij integreren alle onderdelen...

... tot een
gebruiksklare oplossing.

BELANGRIJKSTE VOORDELEN



Onmiddellijk
inzetbaar bij levering



Hardware is
ETL-geregistreerd en
voldoet aan UL 60601-1*



Standaard
2 jaar garantie**



Installatie
BatteryPro-software



1 uniek contact punt
met ondersteuning van
meerdere leveranciers



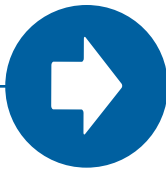
Keuze tussen het
zelf aanschaffen van
apparatuur of via ons

**Onze hardware is ETL-geregistreerd. Voldoet aan UL 6061-1. CAN/CSA C22.2 n0.601.1 en IEC/EN 60601-1-1 medische veiligheidsstandaarden*

***Standaard 2 jaar garantie op ALLE TouchPoint Medical-apparatuur (met inbegrip van computers en randapparatuur)*

Bescherm uw Investering met onze Geoptimaliseerd Aanbod aan Onderhoud en Support.

Onze experts integreren en implementeren uw nieuwe werkstations naadloos met behulp van onze UL-gecertificeerde hardware-integratie. Kies een onderhoudsplan dat bij u past, of het nu is gericht op het minimaliseren van down-time, het vermijden van ongeplande onderhoudskosten of het zoveel mogelijk ontlasten van uw betrokken technische diensten.



VERBETER Inzetbaarheid

- Installatie op locatie
 - Accessoires uitpakken, integreren en monteren
 - Configuratie van "wake-on"-power
 - Software installeren
 - Kwaliteitsinspecties en functionaliteitsaudits
 - Implementatie volgens uw behoefte
- Training op locatie



ONDERHOUD Preventief Onderhoud

- Onze getrainde onderhoudsmonteurs voeren op locatie een allesomvattende inspectie van de kar
- Na dit bezoek vult de monteur een formulier in (per serienummer) waarop wordt aangegeven of onderdelen goed of niet goed zijn bevonden en wat er moet worden gerepareerd



VERZEKER Full Omnium

- Dekking van onderdelen
- Onderhoud op locatie (onderdelen & arbeid)
- Voor meer informatie rond Full Omnium, contacteer ons.



Neem contact op met uw vertegenwoordiger van TouchPoint Medical voor meer informatie en om deze onderhoudsmogelijkheden te bespreken. Ga naar touchpointmed.com/contact om contact op te nemen met de vertegenwoordiger in uw regio.

Een Wereldwijd Bedrijf met een Lokaal Karakter

TouchPoint Medical biedt een wereldwijd netwerk van productie, kwaliteitscontrole en ontwikkeling voor de lokale, medische sector. Van kwaliteit en performantie tot design en ergonomie, wij beseffen dat details een groot verschil kunnen maken voor onze klanten.

Wij bieden klantgerichte medische technologie en diensten aan vele duizenden ziekenhuizen en zorginstellingen overal ter wereld.

touchpointmed.com

BRINGING CARE FORWARD.™